

väte



helium



kol



kväve



natrium



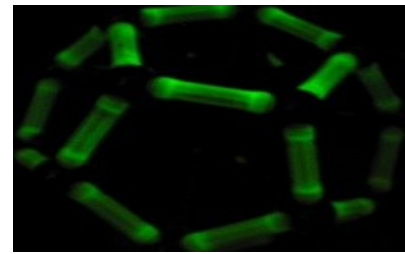
aluminium



kisel



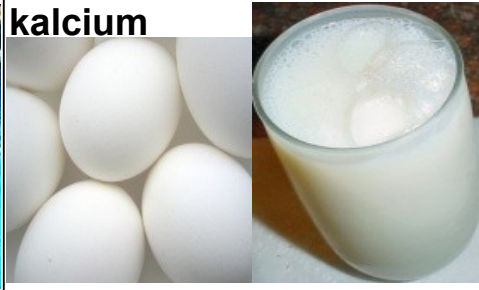
fosfor



klor



kalcium



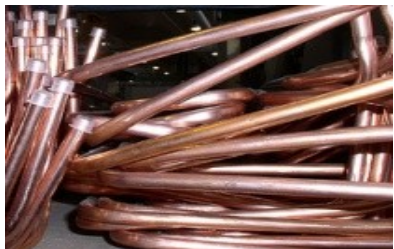
krom



järn



koppar



zink



arsenik



kadmium



syre



fluor



kvicksilver



svavel



silver



bly



nickel



jod



uran



tenn



guld



titan



Cu	Zn	As	Cd
Cl	Ca	Cr	Fe
Na	Al	Si	P
H	He	C	N

Sn	Au	Ti
Ni	I	U
S	Ag	Pb
O	F	Hg

<p>Salt är en förening av natrium och klor.</p>	<p>Brons är en blandning av koppar och tenn.</p>
<p>Koldioxid är en förening av kol och syre.</p>	<p>Vatten är en förening av väte och syre.</p>
<p>Mässing är en blandning av koppar och zink.</p>	<p>Rost är en förening av järn och syre.</p>
<p>Rostfritt stål är en blandning av järn, nickel och krom.</p>	<p>Ärg är en förening av koppar och syre.</p>

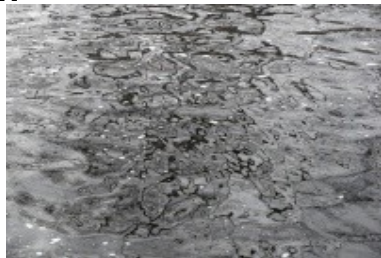
brons



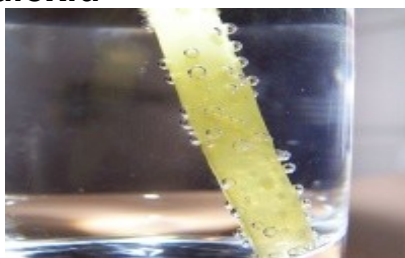
salt



vatten



koldioxid



rost



mässing



ärg



rostfritt stål